



KLAIPĖDOS MIESTO  
VISUOMENĖS  
SVEIKATOS BIURAS

**KLAIPĖDOS MIESTO LOPŠELĮ-DARŽELĮ „DU GAIDELIAI“  
LANKANČIŲ VAIKŲ PROFILAKTINIŲ SVEIKATOS PATIKRINIMŲ  
2022-2023 M.M. DUOMENŲ ANALIZĖ**

Visuomenės sveikatos specialistė

Rolanda Urbonienė



## VAIKŲ SVEIKATOS ANALIZĖS APRAŠYMAS (1)

- Lietuvos Respublikos sveikatos apsaugos ministro 2016 m. sausio 26 d. įsakymu Nr. V-93 patvirtintos Lietuvos higienos normos HN 75:2016 „Ikimokyklinio ir priešmokyklinio ugdymo programų vykdymo bendrieji sveikatos saugos reikalavimai“ 79 punkte nurodyta, kad priimant vaiką į įstaigą ir vėliau kiekvienais metais turi būti pateiktas sveikatos pažymėjimas.



KLAIPĖDOS MIESTO  
VISUOMENĖS  
SVEIKATOS BIURAS

## VAIKŲ SVEIKATOS ANALIZĖS APRAŠYMAS (2)

- Duomenys apie vaikų sveikatos būklę gaunami iš statistinės apskaitos formos Nr. E027-1 „Mokinio sveikatos pažymėjimas“, patvirtintos Lietuvos Respublikos sveikatos apsaugos ministro 2019 m. gegužės 14 d. įsakymu Nr. V-565 „Dėl elektroninės statistinės apskaitos formos Nr. E027-1 „Mokinio sveikatos pažymėjimas“ patvirtinimo“.
- Nuo 2020 m. sausio 1 d. pažymėjimai teikiami per Elektroninės sveikatos paslaugų ir bendradarbiavimo infrastruktūros informacinę sistemą (ESPBI IS). Elektroniniu būdu užpildyti ir pasirašyti pažymėjimai perduodami į Higienos instituto Vaikų sveikatos stebėsenos informacinę sistemą (VSS IS).



KLAIPĖDOS MIESTO  
VISUOMENĖS  
SVEIKATOS BIURAS

## VAIKŲ SVEIKATOS ANALIZĖS REZULTATŲ SVARBA

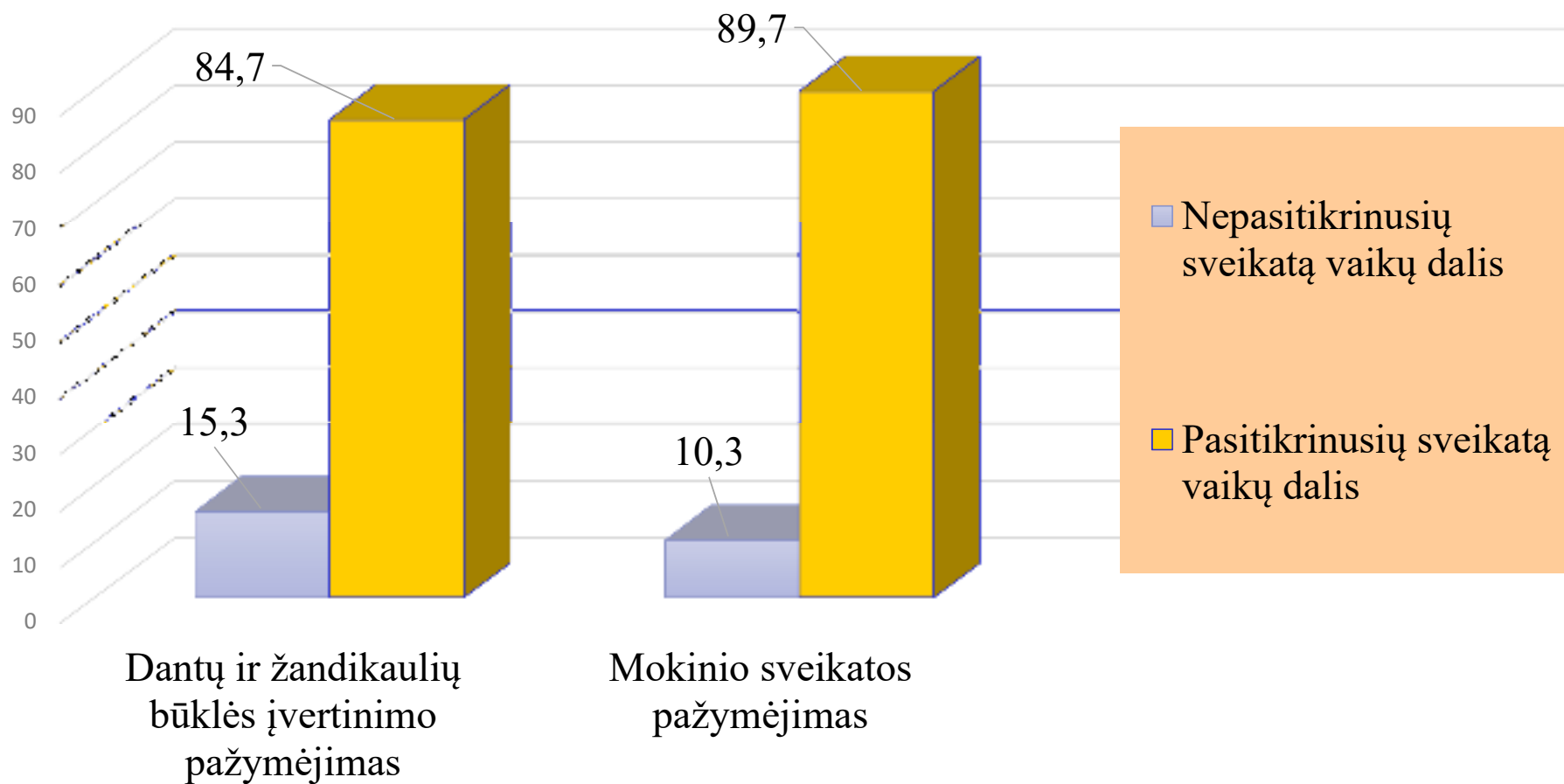
- Kasmetinių vaikų profilaktinių patikrinimų duomenys reikalingi kryptingai planuoti ir įgyvendinti sveikatos priežiūrą įstaigoje, organizuoti tikslesnes sveikatos stiprinimo priemones, susijusias su ligų ir traumų profilaktika.



KLAIPĖDOS MIESTO  
VISUOMENĖS  
SVEIKATOS BIURAS

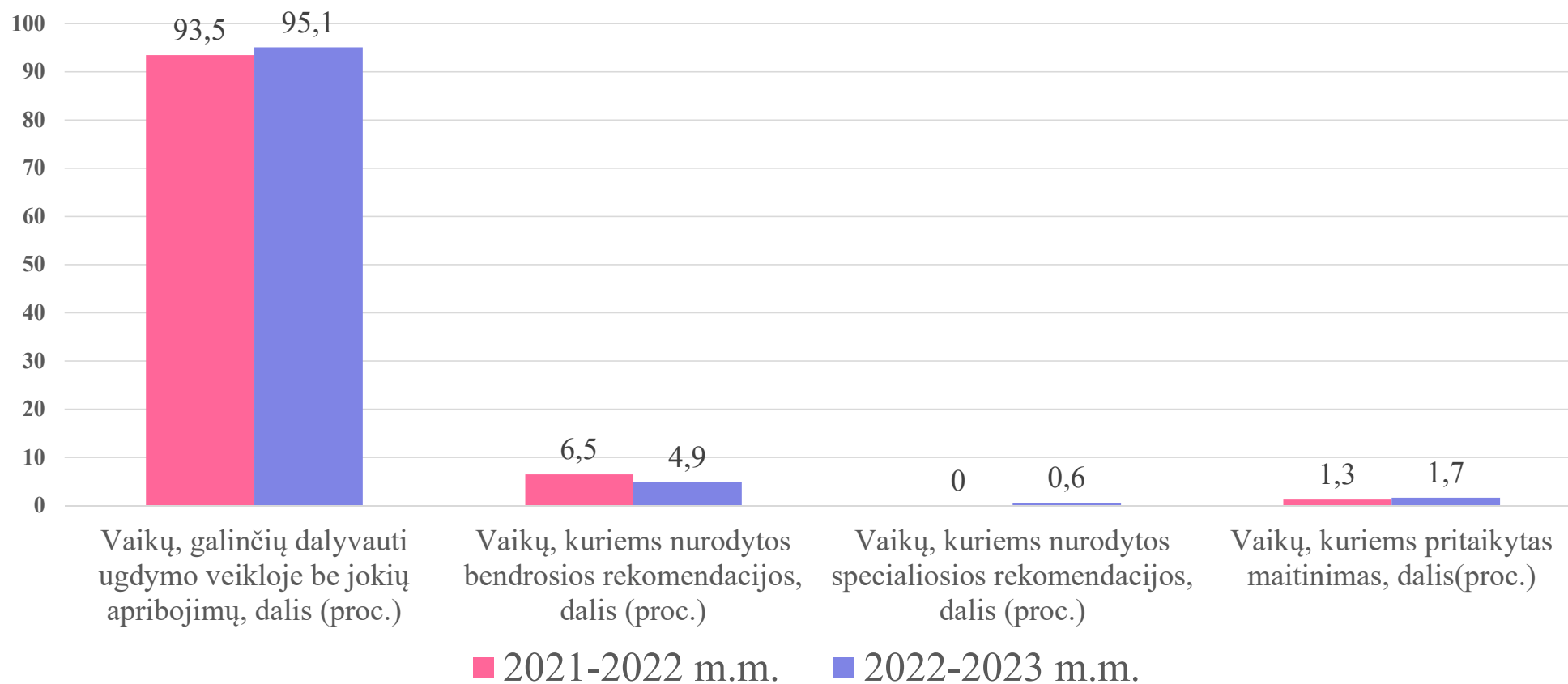
# PASITIKRINĘ SVEIKATĄ VAIKAI

# PASITIKRINĘ IR NEPASITIKRINĘ SVEIKATĄ VAIKAI 2022-2023 M.M. (PROC.)



Šaltinis: VSS IS

# BENDROSIOS, SPECIALIOSIOS REKOMENDACIJOS IR PRITAIKYTAS MAITINIMAS 2021-2023 M.M. (PROC.)



Šaltinis: VSS IS

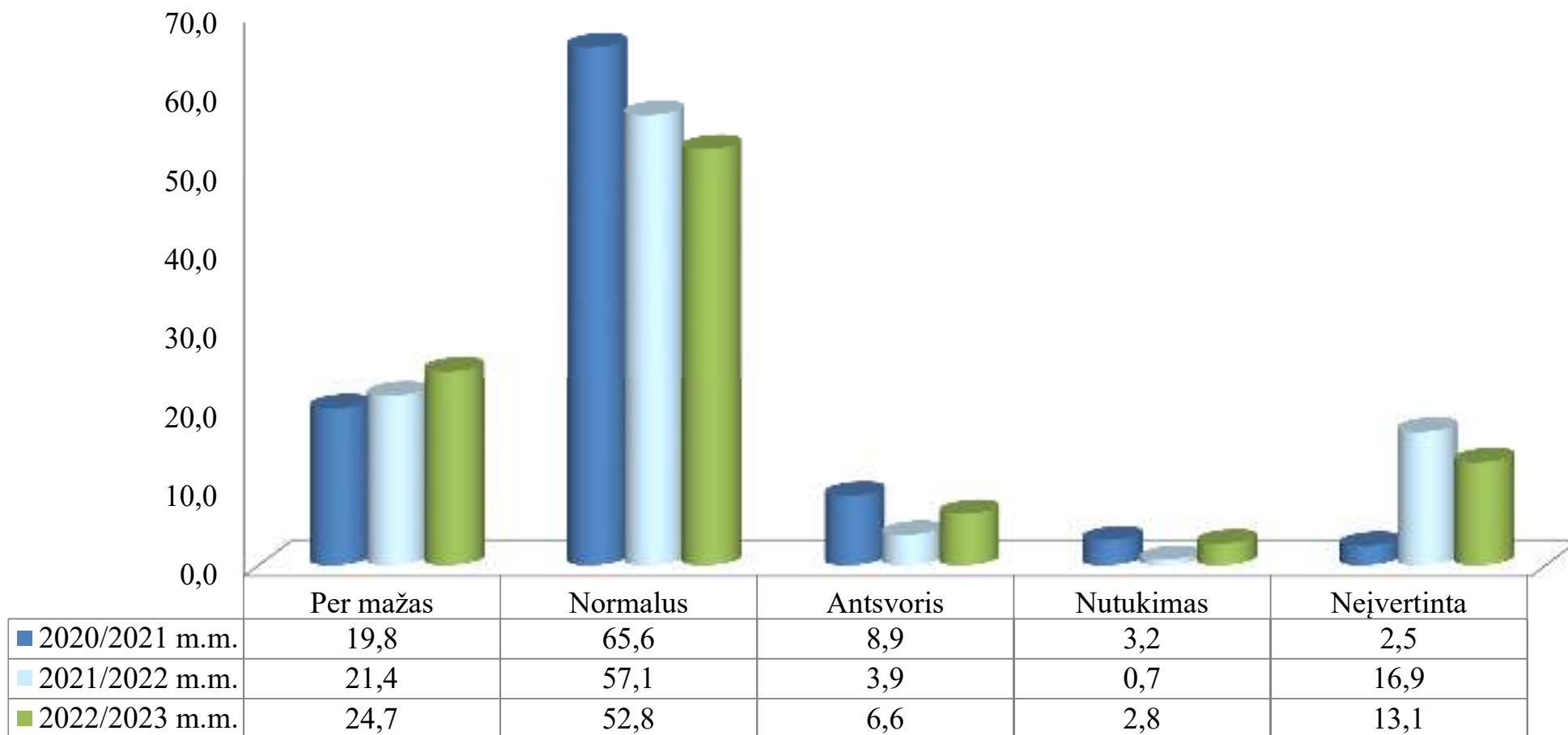


KLAIPĖDOS MIESTO  
VISUOMENĖS  
SVEIKATOS BIURAS

# KŪNO MASĖS INDEKSAS (TOLIAU – KMI)



## VAIKŲ PASISKIRSTYMAS PAGAL KMI, 2020-2023 M.M. (proc.)



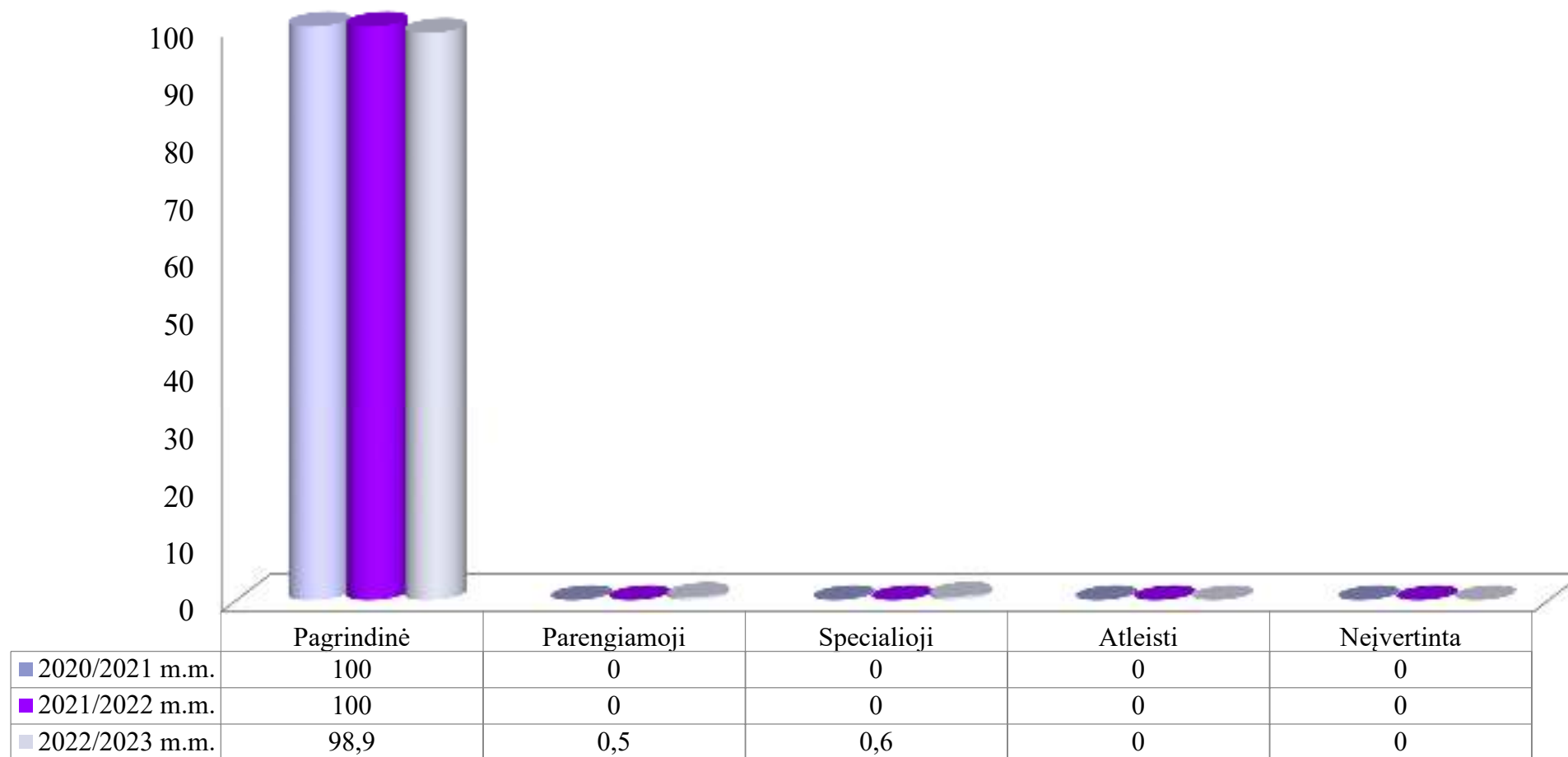
Šaltinis: VSS IS



KLAIPĖDOS MIESTO  
VISUOMENĖS  
SVEIKATOS BIURAS

# FIZINIO LAVINIMO GRUPĖS

# VAIKŲ PASISKIRSTYMAS PAGAL FIZINIO UGDYMO GRUPES, 2020-2024 M.M. (proc.)



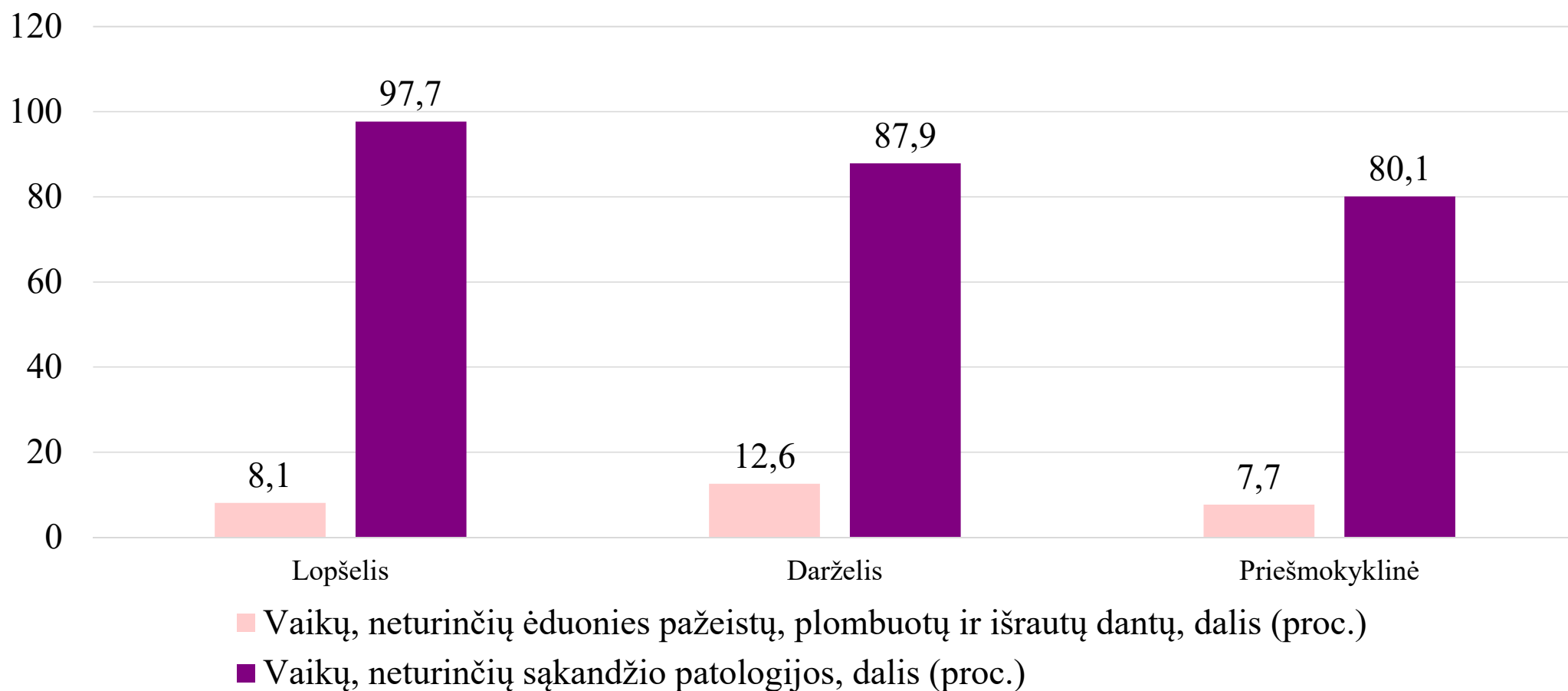
Šaltinis: VSS IS



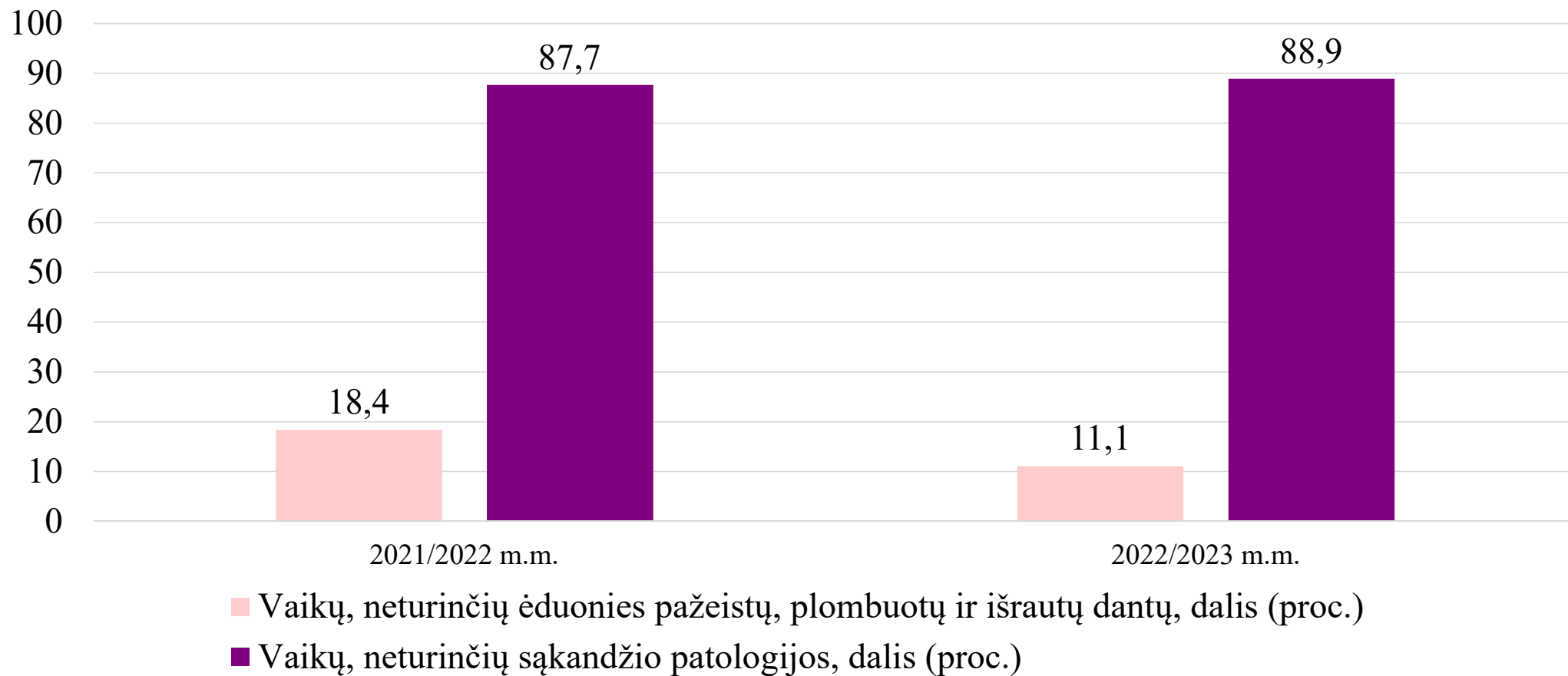
KLAIPĖDOS MIESTO  
VISUOMENĖS  
SVEIKATOS BIURAS

# DANTŲ BŪKLĖ

## VAIKAI, TURINTYS SVEIKUS DANTIS, 2022-2023 M.M. (proc.)

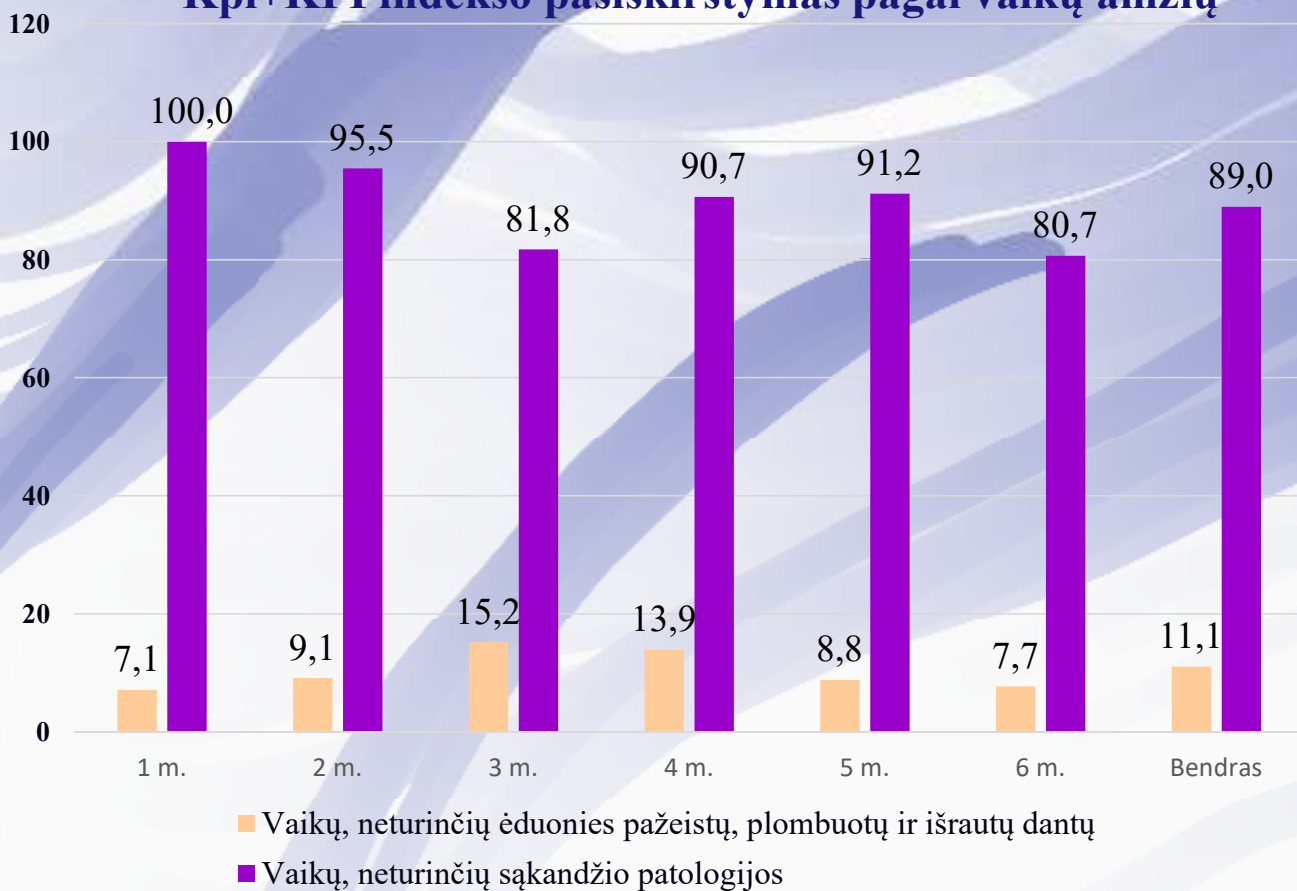


# VAIKAI, TURINTYS SVEIKUS DANTIS (BENDRI DUOMENYS), 2021-2022 ir 2022-2023 M.M. (proc.)



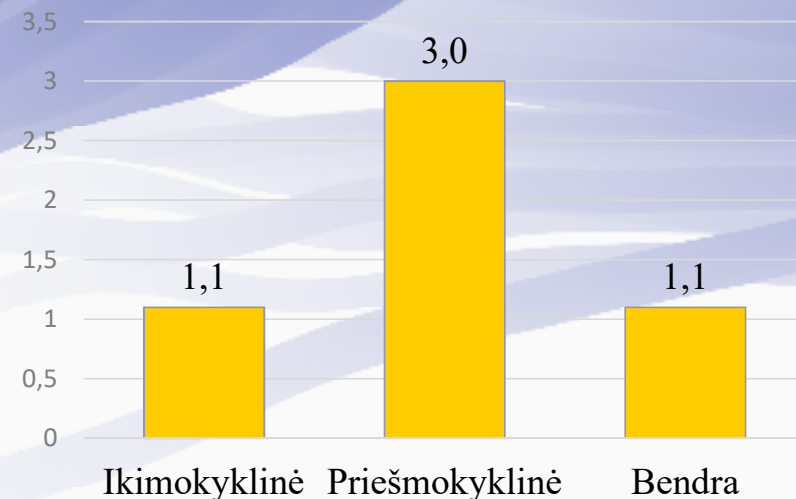
# DANTŲ ĖDUONIES INTENSYVUMO (KPI+KPI) INDEKSAS 2022-2023 M.M.

## Kpi+KPI indekso pasiskirstymas pagal vaikų amžių



**kpi+KPI indekso ribos:**  
 Labai žemas - mažiau nei 1,2.  
 Žemas - 1,2-2,6.  
 Vidutinis 2,7-4,4.  
 Aukštas 4,5-6,5.  
 Labai aukštas - daugiau nei 6,5.

## Kpi+KPI Indekso pasiskirstymas pagal klases



# APIBENDRINIMAS (I)

- 2022 m. profilaktiškai sveikatą pasitikrino 89,7 proc. vaikų. Dantų ir žandikaulių įvertinimą atliko 84,7 proc. vaikų. Kadangi įstaigą lanko 47 ukrainiečių vaikai, ataskaita nėra tiksli, nes dauguma pažymų nėra VSS IS sistemoje.
- Įsigaliojus naujai Mokinio sveikatos pažymėjimo formai, nebenurodomi vaikų organų sistemų sutrikimai, bet šeimos gydytojas pateikia bendras arba specialiąsias rekomendacijas, kurių turi būti laikomasi vaikams dalyvaujant ugdymo veikloje.



## APIBENDRINIMAS (II)

- 2022 m. 2,8 proc. vaikų turėjo per didelį, o 24,7 proc. vaikų – per mažą svorį. Lyginant su 2020 ir 2021 metais, per didelį svorį turinčių vaikų dalis sumažėjo.
- 2022 m. 98,9 proc vaikų, priskirti pagrindinei fizinio ugdymo grupei. Palyginus su 2020 ir 2021 metais, 0,5 proc. atsirado vaikų priskirtai parengiamajai ir 0,6 proc. specialiajai ugdymo grupėms.
- 2022 m. 11,1 proc. vaikų neturėjo ėduonies pažeistų dantų. 88,9 proc. vaikų neturėjo sąkandžio patologijos. Ikimokyklinukų dantų ėduonies (kpi+KPI) indeksas buvo žemas, o priešmokyklinukų - vidutinis. Lyginant 2022 m. su 2021 m. vaikų, neturinčių ėduonies pažeistų dantų, sumažėjo 7,3 proc. Vaikų, neturinčių sąkandžio patologijos, dalis padidėjo 1,2 proc.

# REKOMENDACIJOS

- Tikslinga vaikų tėvus įtraukti į sveikatos stiprinimo veiklas – organizuoti ir vykdyti mokymus, apimančius aiškia, išsamią ir patikimą informaciją apie mitybą, fizinį aktyvumą.
- Būtina atkreipti dėmesį į šeimos gydytojo pažymėjime pateikiamas bendras ir specialiąsias rekomendacijas, kurių turi būti laikomasi mokiniams dalyvaujant ugdymo veikloje, siekiant geriau valdyti lėtines ligas ir sutrikimus.
- Būtina nuolatos organizuoti ir vykdyti įvairius mokymus sveikos mitybos, burnos higienos, fizinio aktyvumo bei streso valdymo temomis.



KLAIPĖDOS MIESTO  
VISUOMENĖS  
SVEIKATOS BIURAS

**AČIŪ UŽ DĖMESĮ!**



KLAIPĖDOS MIESTO  
VISUOMENĖS  
**SVEIKATOS BIURAS**

## MUS RASITE:

Taikos pr. 76, Klaipėda

Tel. (8 46) 234796

El. p. [info@sveikatosbiuras.lt](mailto:info@sveikatosbiuras.lt)

[www.sveikatosbiuras.lt](http://www.sveikatosbiuras.lt)

[www.facebook.com/biuras](http://www.facebook.com/biuras)